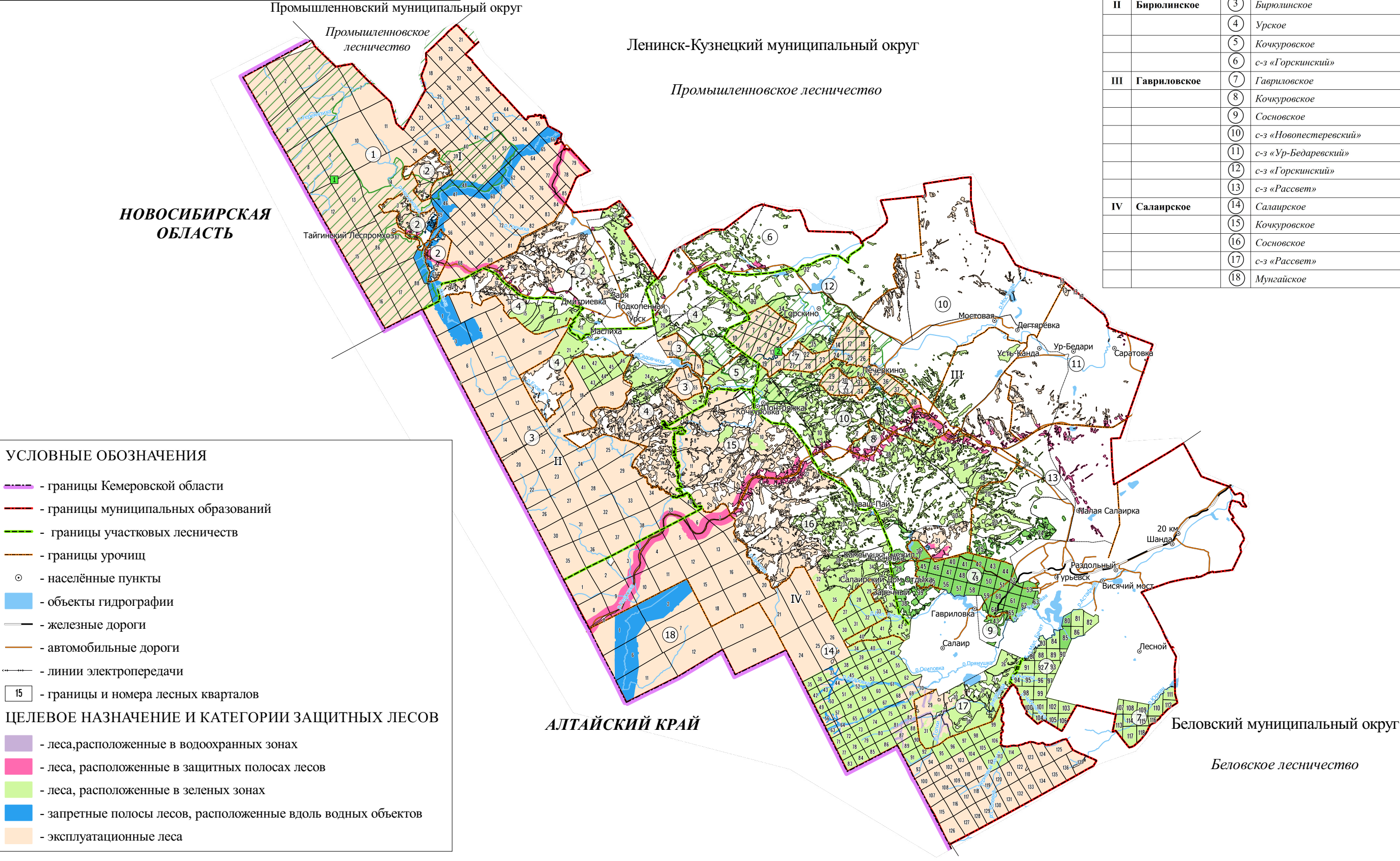


**ПОКВАРТАЛЬНАЯ КАРТА-СХЕМА**  
ПОДРАЗДЕЛЕНИЯ ЛЕСОВ ПО ЦЕЛЕВОМУ НАЗНАЧЕНИЮ С  
НАНЕСЕНИЕМ МЕСТОПОЛОЖЕНИЯ СУЩЕСТВУЮЩИХ И  
ПРОЕКТИРУЕМЫХ ОСОБО ОХРАНЯЕМЫХ ПРИРОДНЫХ  
ТЕРРИТОРИЙ И ОБЪЕКТОВ, ОБЪЕКТОВ ЛЕСНОЙ,  
ЛЕСОПЕРЕРАБАТЫВАЮЩЕЙ ИНФРАСТРУКТУРЫ, ОБЪЕКТОВ  
НЕ СВЯЗАННЫХ С СОЗДАНИЕМ ЛЕСНОЙ ИНФРАСТРУКТУРЫ  
**ГУРЬЕВСКОГО ЛЕСНИЧЕСТВА**  
**КЕМЕРОВСКОЙ ОБЛАСТИ – КУЗБАССА**  
Масштаб 1:300 000

- особо охраняемые природные территории
- Государственный природный заказник регионального значения «Салаирский»
- Государственный природный заказник регионального значения «Горский»

№№	УЧАСТКОВОЕ ЛЕСНИЧЕСТВО	№№	УРОЧИЩЕ
I	Касьминское	①	Касьминское
		②	Урское
II	Бирюлинское	③	Бирюлинское
		④	Урское
		⑤	Кочкуровское
		⑥	с-з «Горский»
		⑦	Гавриловское
III	Гавриловское	⑧	Кочкуровское
		⑨	Сосновское
		⑩	с-з «Новопестеревский»
		⑪	с-з «Ур-Бедаревский»
		⑫	с-з «Горский»
		⑬	с-з «Рассвет»
		⑭	Салаирское
		⑮	Кочкуровское
IV	Салаирское	⑯	Сосновское
		⑰	с-з «Рассвет»
		⑱	Мунгайское



- УСЛОВНЫЕ ОБОЗНАЧЕНИЯ**
- - границы Кемеровской области
  - - границы муниципальных образований
  - - границы участковых лесничеств
  - - границы урочищ
  - - населённые пункты
  - - объекты гидрографии
  - - железные дороги
  - - автомобильные дороги
  - - линии электропередачи
  - 15 - границы и номера лесных кварталов
- ЦЕЛЕВОЕ НАЗНАЧЕНИЕ И КАТЕГОРИИ ЗАЩИТНЫХ ЛЕСОВ**
- - леса, расположенные в водоохранных зонах
  - - леса, расположенные в защитных полосах лесов
  - - леса, расположенные в зеленых зонах
  - - запретные полосы лесов, расположенные вдоль водных объектов
  - - эксплуатационные леса